

## 【100匹の居場所】クラウドファンディング支援金収支報告書

いつもラブアンドハンドを応援していただき、ありがとうございます。

支援金で購入させていただいた発電機があるので、台風シーズンでも余計な心配をしないで済むようになりました。また、ダブルドアができたおかげで、シェルター出入りの際に脱走の心配が軽減、特にゴミ出しの時は作業がとて楽になりました。これまで使っていた外ドアとガードが、ダブルドアの内側に入ったので、3重ガードになり、本当に使いやすくなりました。雨漏りも修繕できたので、以前のように荷物や靴、掃除道具などが濡れることもなく、とても快適です。皆さまのご支援でシェルターの安全面が向上したこと、お掃除などの作業効率がよくなったこと、心より感謝申し上げます。

シェルターの新しい動きは、

- 月に一回、獣医さんがシェルターに来てくださり、避妊去勢手術などをしてくださる予定
- 餌や医療費、毎月アップアップなので、毎月のサポーターを募集する継続型クラウドファンディングははじめました。下記 URL の「活動報告」で不定期ですが日々の活動を報告してまいります。ぜひご覧ください。  
↓↓↓継続型支援クラウドファンディング リンク先

<https://readyfor.jp/projects/loveandhand-hogoneko>

今年は、クラウドファンディングに初めて挑戦したラブアンドハンド。活動を継続していくため、これからも色々なことに挑戦していきます。猫たちのために、ボランティアさんたちと一緒に走り続けたいと思っています。ラブの活動に伴走してくださる皆さまがいると思うだけで、心強く、とてもありがたい気持ちでいっぱいです。これからもラブアンドハンドへの応援、ご支援をよろしく願います。皆さまの日に、良いことがたくさん訪れますように。あたたかいご支援、ありがとうございました。

ラブアンドハンド 代表 小関 智子

## ご支援金 収支報告

◎ 総支援金額	3,237,000円
◎ クラウドファンディング手数料	605,318円
◎ 受取支援金額	2,631,682円

## 【支援金使途】

NO	項 目	金 額	内 訳
1	ヤマハインバーター発電機	291,500円	インバーター発電機 145,750円 2台
2	ソーラー発電機 5台	1,432,000円	ポータブル電源 1台 228,000円 ポータブル電源セット 1台 352,000円 ポータブル電源ソーラーパネルセット 3台 85,200円
3	シェルター雨漏り修繕と ダブルドア工事費	160,297円	解体仮設費 13,173円 材料費 61,568円 日当 80,000円 値引き △1,568円 大工さんの弁当(延べ8人) 7,124円
4	駆虫薬購入費	92,290円	シェルター内の107頭分
5	その他の医療費	75,770円	避妊手術 1頭、ワクチン接種 4頭 口内炎治療 3頭、血液検査 4頭 皮膚炎治療 1頭、貧血治療 1頭 ソルラクト(点滴)輸液代等

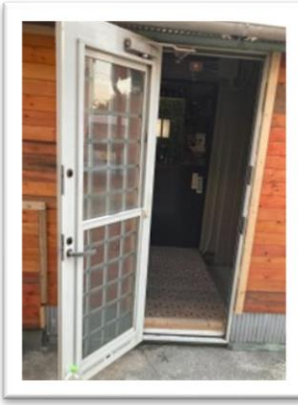
◎ 残金 579,825円

※ 残金は、シェルター運営費(フード、シート、電気代)に大切にに使わせていただいています。

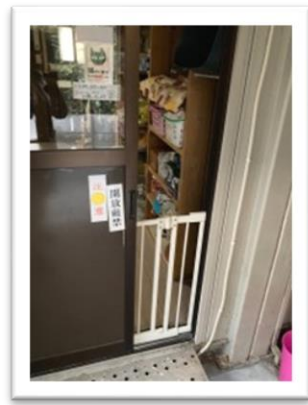
令和5年11月27日  
感謝の気持ちを込めて報告申し上げます。  
Love&Hand 会計担当 木原 さえ子



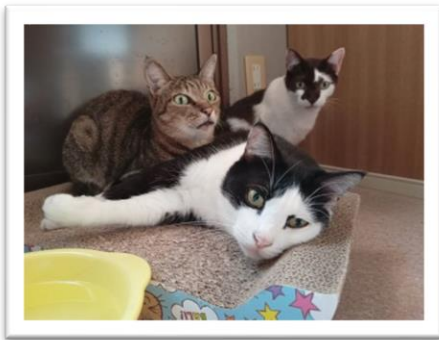
シェルター入り口 かわいいダブルドア



開けると、小さいルーム



これまでの外ドアが内ドアに



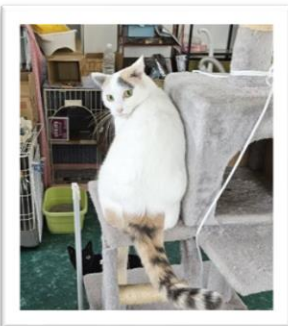
おいしいご飯、ありがとう～



蓄電した電気で掃除



寒くなってきましたね、猫だんご



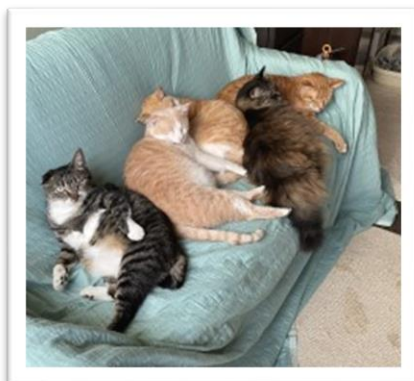
見返り美人みーこからも、ありがとう



人気物件、バーガークッション



シートもいっぱい使います



今日もソファーは人気エリア



冬支度



## ガソリン発電機



ガソリンで稼働するので、2台あれば、いざというときにとても安心です。

## ソーラー発電機



ソーラー充電と、家庭用 AC でも充電できるので、災害時以外でも日常に役立っています。

## ダブルドア工事



ドアが2つにガードが1つで、3重の安全対策になりました。ゴミ出しの時など、ほんとに楽になりました。

## 雨漏り修繕



雨が降るとびしょびしょだった入り口周辺、新たに下駄箱もダブルドア内につくり、靴が濡れることもなくなりました。